

COMUNE DI BAGNO A RIPOLI

PIANO ATTUATIVO COMPARTO UNICO VILLAMAGNA / ANTELLA

PER IL TRASFERIMENTO DI QUOTA PARTE DELLA VOLUMETRIA GIÀ PREVISTA A VILLAMAGNA NELLA FRAZIONE DI ANTELLA



Antella

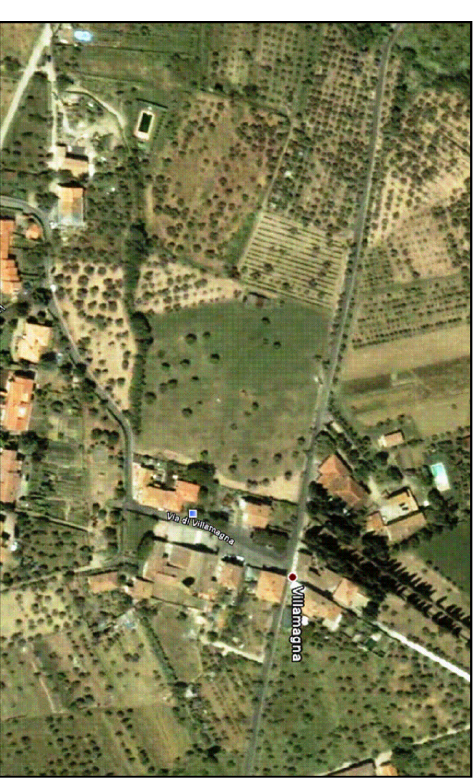
Committente:
COOPER BAGNO A RIPOLI

Proprietà:
COOPER BAGNO A RIPOLI

Sig. Bruno TOTI

Sig. Giuseppe CECCARELLI

Progettista:
Arch. Rossano MORANDINI
Arch. Danilo DEI



Villamagna

TAVOLA:

12

OGGETTO:

SCHEMA DI CONVENZIONE